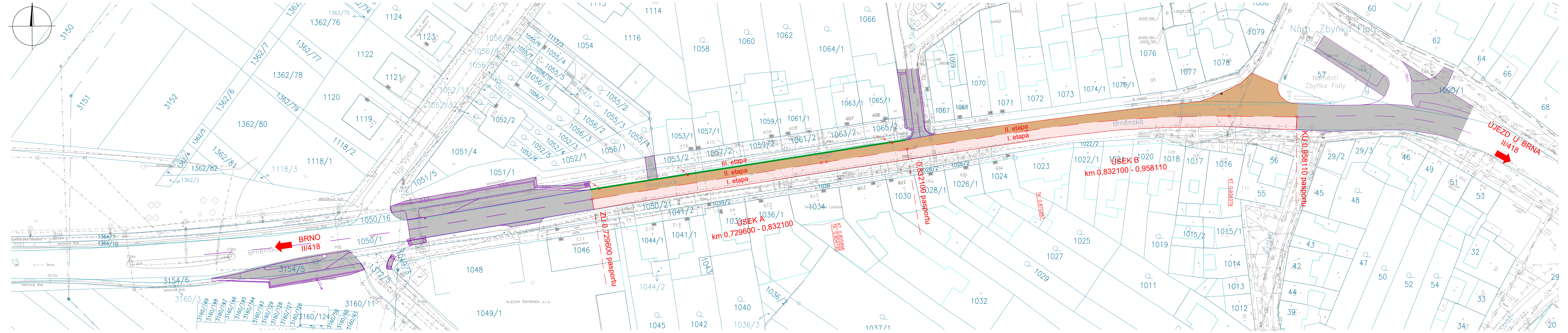


SITUACE 1:500



**REKONSTRUKCE SIL. II/418**  
v délce 640 m v rámci akce  
"Rekonstrukce železničního mostu v km 13,611  
přes sil. II/418 Sokolnice"  
realizace 2009

**Úprava povrchu sil. II/418**  
v délce 66 m  
v rámci akce "Sokolnice - zastávka Brněnská"  
realizace 2019

**LEGENDA BAREVNÝCH PLOCH:**

I. ETAPA – OBNOVA OBRUSNÉ VRSTVY tl. 100mm  
II. ETAPA – OBNOVA OBRUSNÉ VRSTVY tl. 100mm  
III. ETAPA – OBRUBNÍKY ÚSEK A  
REALIZOVANÉ A K REALIZACI PŘIPRAVENÉ ÚSEKY

**REKONSTRUKCE SIL. II/418**  
v délce 230 m v rámci akce  
"Sokolnice - dopravní úpravy v centru obce"  
realizace 2017

SOUŘADNICOVÝ SYSTÉM: JTSK			
VÝŠKOVÝ SYSTÉM: Bpv			
ZODPOVĚDNÝ PROJEKTANT	ING. SKŘIČKA		
VYPRACOVAL	ING. SKŘIČKA		
KONTROLOVAL	ING. SIROTEK		
OBJEDNATEL: OBEC SOKOLNICE		STUPEŇ	TP
Komenského 435, 664 52 SOKOLNICE		DATUM	leden 2019
NÁZEV AKCE:		FORMÁT	A4
SILNICE II/418 - SOKOLNICE, ULICE BRNĚNSKÁ		MĚŘÍTKO	1:500
OBJEKT : OBNOVA OBRUSNÉ VRSTVY V km 0,729.60 - 0,958.11		Č. ZAKÁZKY	2308
NÁZEV PŘÍLOHY:		ARCHIVNÍ Č.	2308
SITUACE		Č. SOUPRAVY:	Č. VÝKRESU:
			03